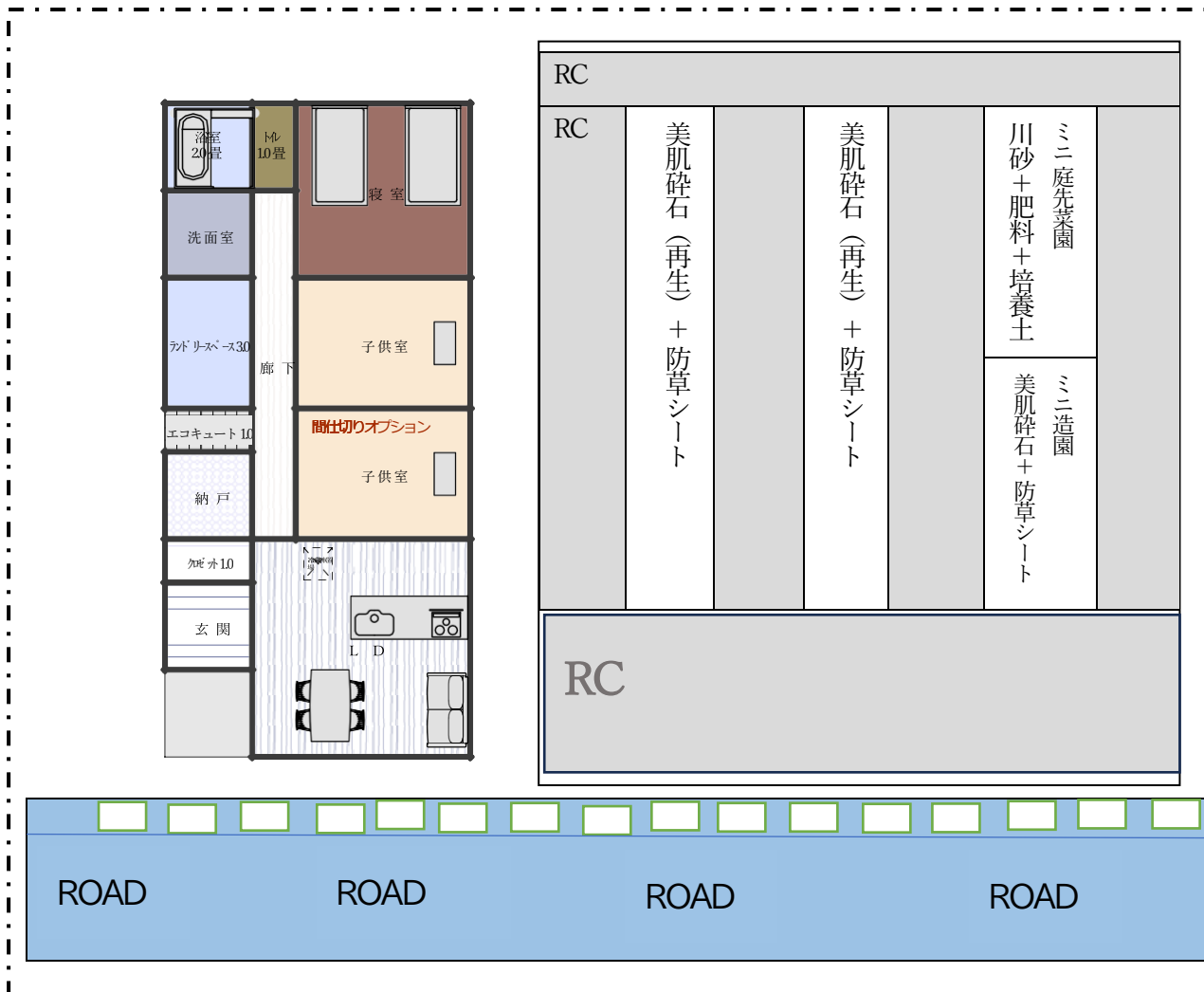


# BBQ グリル式 浸透型オープンデッキ

2025. 11. 10 菅野実務研究所 新案特許 2026.2

この考案は、建物周囲の外構整備を図るうえで、アスファルト舗装やコンクリート舗装を行うなどの無味乾燥な仕上げに対して、嗜好の変化に対応できるマルチ的な展開を実現できるオープンデッキを提供するものである。



## 【特徴とメリット】

1. 全面舗装と違い約3割~5割の砕石敷き詰め面積を設けるため、コストに優れ予算を節約できる。
2. 砕石ゾーンで、雨水や融雪水が地下に透水し地盤沈下を防ぐとともに、都市部での溢水災害を防ぐ。
3. 砕石の敷き詰めは、侵入者などの足音を敏感に伝える効果があり、防犯に大きな成果が得られる。
4. 敷地に埋設されたライフライン（水道や電設、排水管など）の引き回しの経路変更を容易にする。
5. 流行の庭先菜園の拡張や位置変更は容易に対応でき、無駄のない柔軟なDIYに貢献する。
6. 将来、これらも解体する場面では、発生処分材の転用や再利用できる割合が多くSDGsに貢献する。

※ 参考：雪国仕様では、縦筋のコンクリ間隔は小型シャベルローダの幅を基本とし、バケットがコンクリ上をスライドする作業形態を可能とし、砕石を拡散しない措置を可能とする。